

Мanuscriptъ Петра Ильича
Пайковскаго

Это сочинение, было написано въ 1872 году, для
коллекции Баларши «Сибирьскіе Циркачкии» и
ранѣе Графа Дольмевико для учебнаго спек-
такли Московской Консерваторіи. Сфортезан-
ную партію приписал С. И. Мамновъ 1905 г. с. 30

Andantino

Auto *Andantino* $\text{F}\#$ $\frac{6}{8}$ *Добрый вечер*
 Car. *Andantino* $\text{F}\#$ $\frac{6}{8}$ *Возвращение*
 Viol. I *Andantino* $\text{F}\#$ $\frac{6}{8}$
 Viol. II *Andantino* $\text{F}\#$ $\frac{6}{8}$

Алла ме ступа сави а гесио, 2 Мандопа
 Савура јосе Мандопа саи снасис
 Савура јосе Мандопа саи снасис
 Савура јосе Мандопа саи снасис

Савура јосе Мандопа саи снасис
 Савура јосе Мандопа саи снасис
 Савура јосе Мандопа саи снасис
 Савура јосе Мандопа саи снасис

Савура јосе Мандопа саи снасис
 Савура јосе Мандопа саи снасис
 Савура јосе Мандопа саи снасис
 Савура јосе Мандопа саи снасис

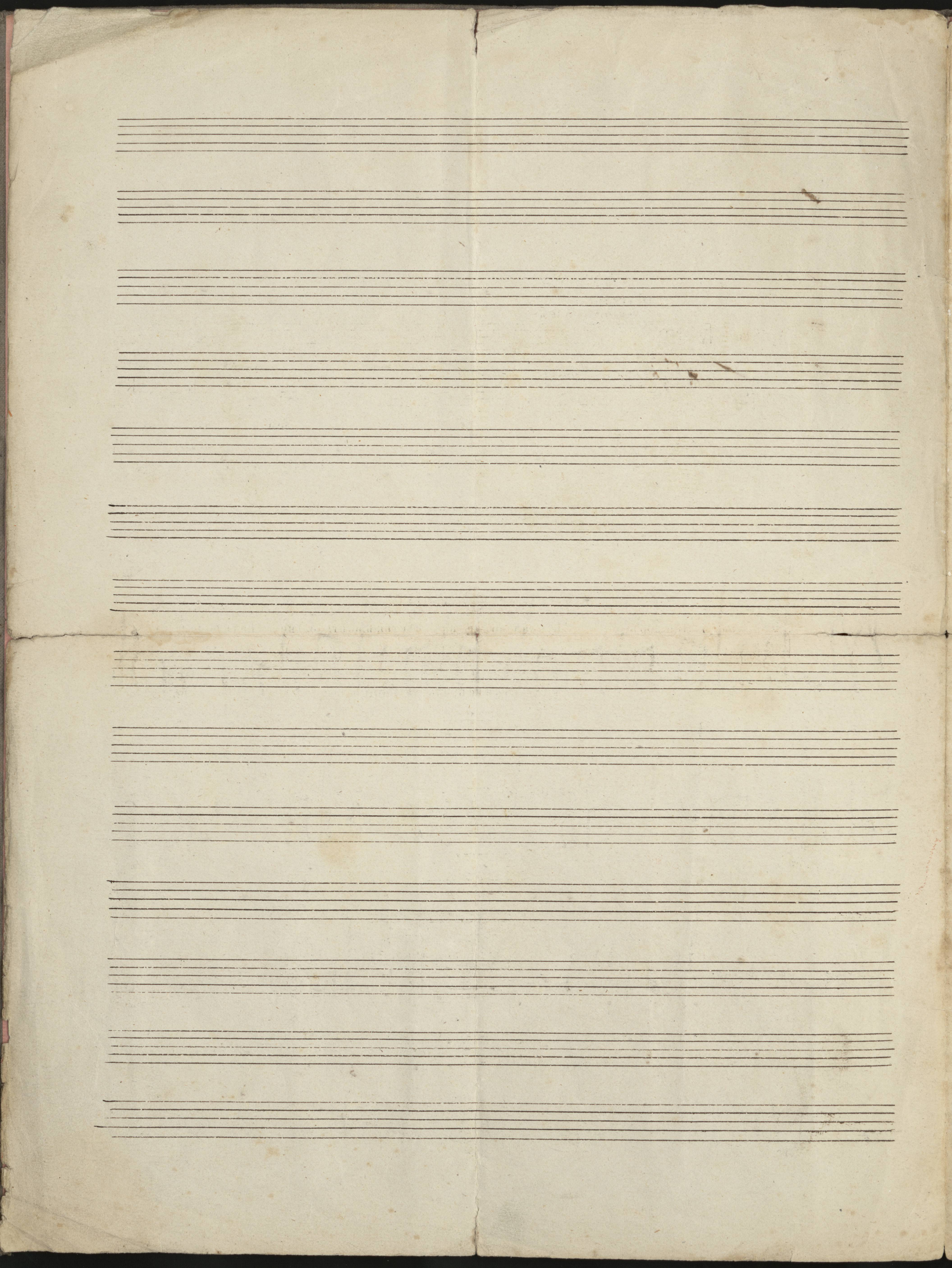
Савура јосе Мандопа саи снасис
 Савура јосе Мандопа саи снасис
 Савура јосе Мандопа саи снасис
 Савура јосе Мандопа саи снасис

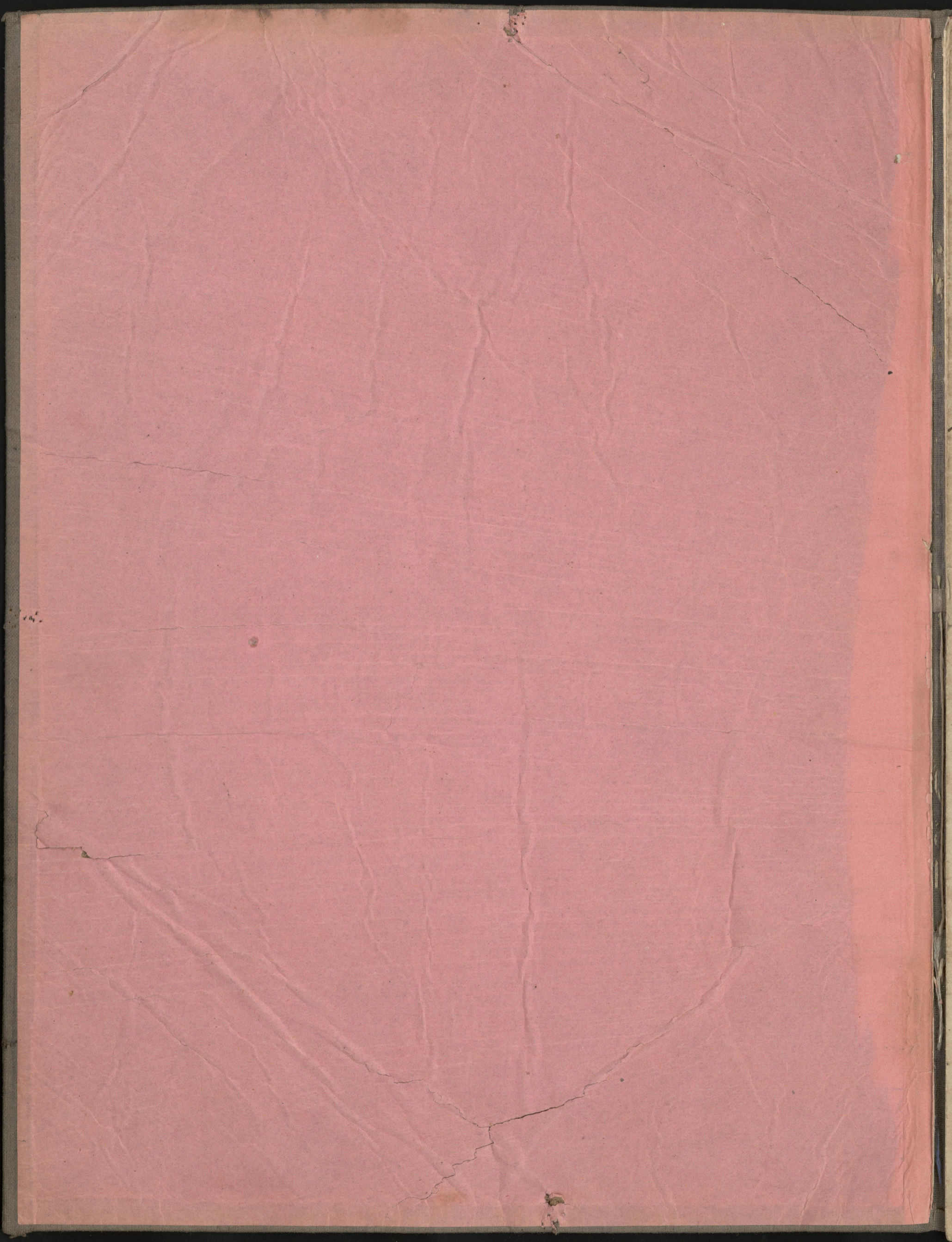
Савура јосе Мандопа саи снасис
 Савура јосе Мандопа саи снасис
 Савура јосе Мандопа саи снасис
 Савура јосе Мандопа саи снасис

Савура јосе Мандопа саи снасис
 Савура јосе Мандопа саи снасис
 Савура јосе Мандопа саи снасис
 Савура јосе Мандопа саи снасис

Савура јосе Мандопа саи снасис
 Савура јосе Мандопа саи снасис
 Савура јосе Мандопа саи снасис
 Савура јосе Мандопа саи снасис

Возвращение, мое мое возвращение прекрасная женщина
 Вакансия. С. Максим.
 Москва 30 июля 1905

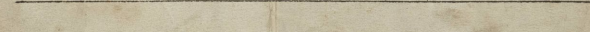
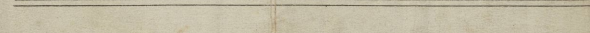
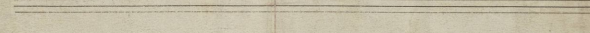
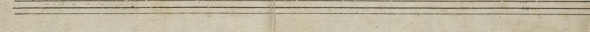
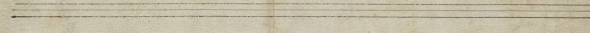
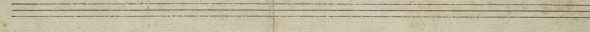
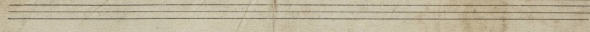
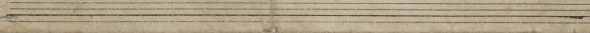
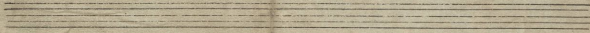
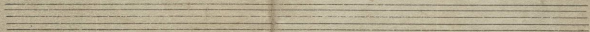
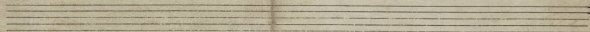
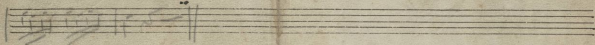
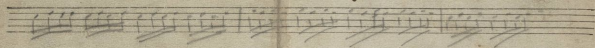




11
6

2
2

A handwritten musical score consisting of four staves. The notation is in a single system, with each staff containing a line of music. The notation includes various note values, rests, and bar lines. The paper shows signs of age, including water stains and foxing.



Andantino
неплкий куплет

Куплетъ графа Шувалова изъ Сибирскаго уѣзда "Киселъ"
Бомарше. Сочиненіе П. И. Чайковскаго.
аккомпаниментъ переложенъ С. Миланомъ.

Canto.

Handwritten musical notation for the first vocal line, including a treble clef, a key signature of one sharp (F#), and a time signature of 6/8.

Canto.

Handwritten musical notation for the second vocal line, including a treble clef, a key signature of one sharp (F#), and a time signature of 6/8.

Piano

Handwritten musical notation for the piano accompaniment, including a bass clef, a key signature of one sharp (F#), and a time signature of 6/8.

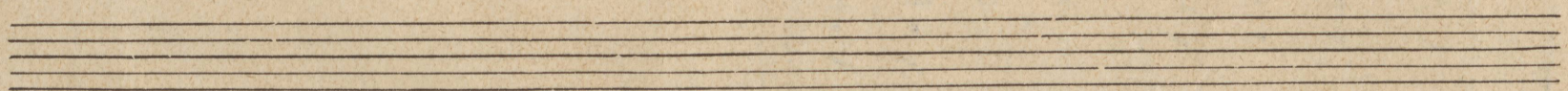
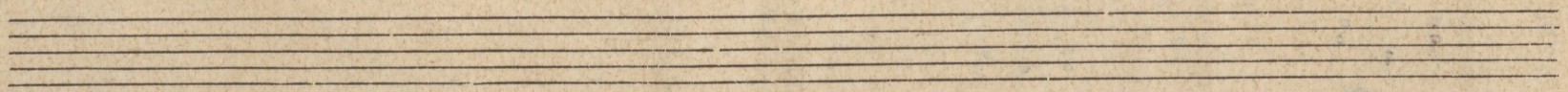
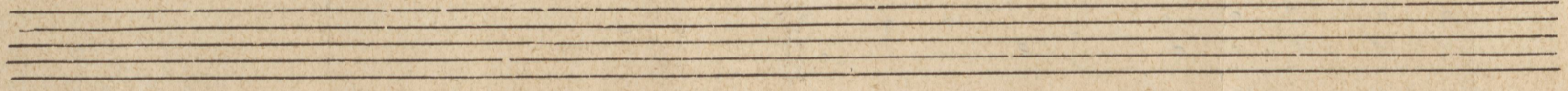
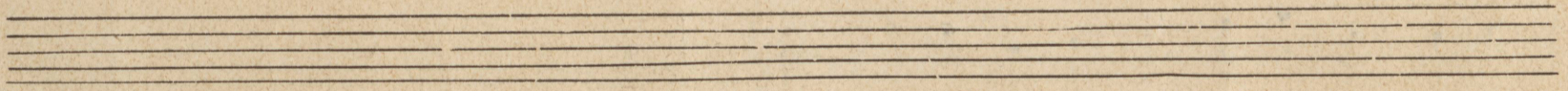
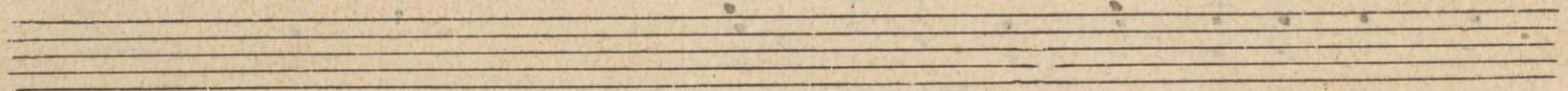
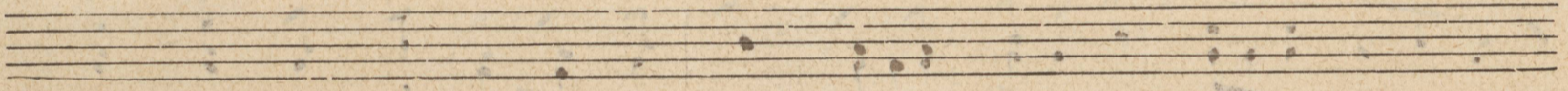
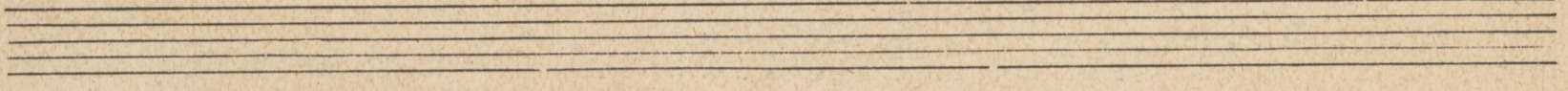
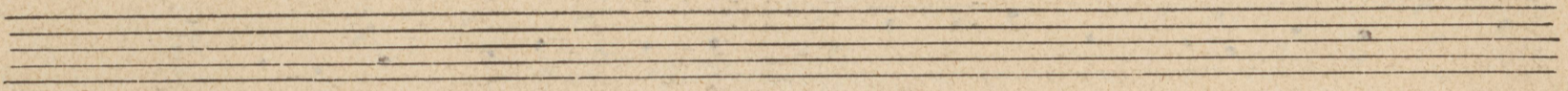
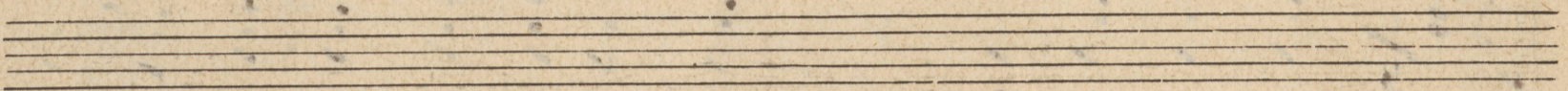
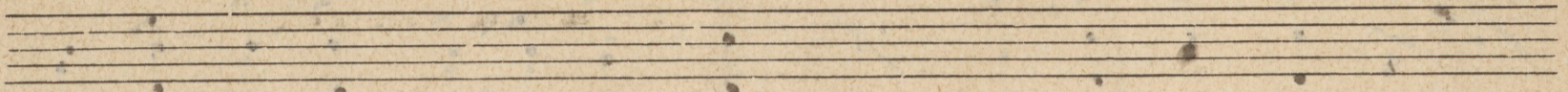
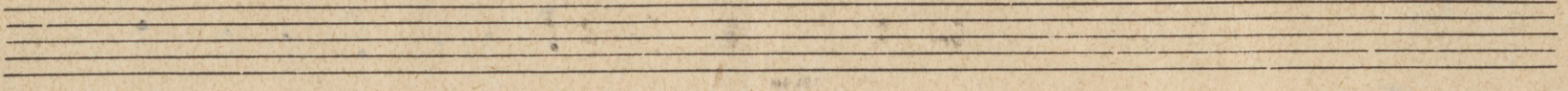
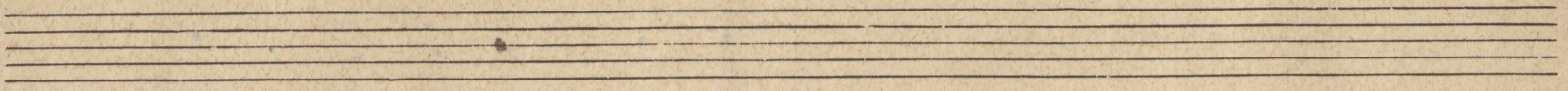
Handwritten musical notation for the vocal lines with Russian lyrics. The lyrics are:
Бахвалка нева влюбилъ, но отряпъ поухнава златъ дѣлъ восторжѣ вѣра
влюбилъ вамъ не-я бахвалкава не-я, разъ отъ влюбилъ вамъ восторжъ,
вашъ я-чу я и таяу нахрестъ
какъ по-ѣрѣ вѣрѣ бо-сирѣмъ вѣра.

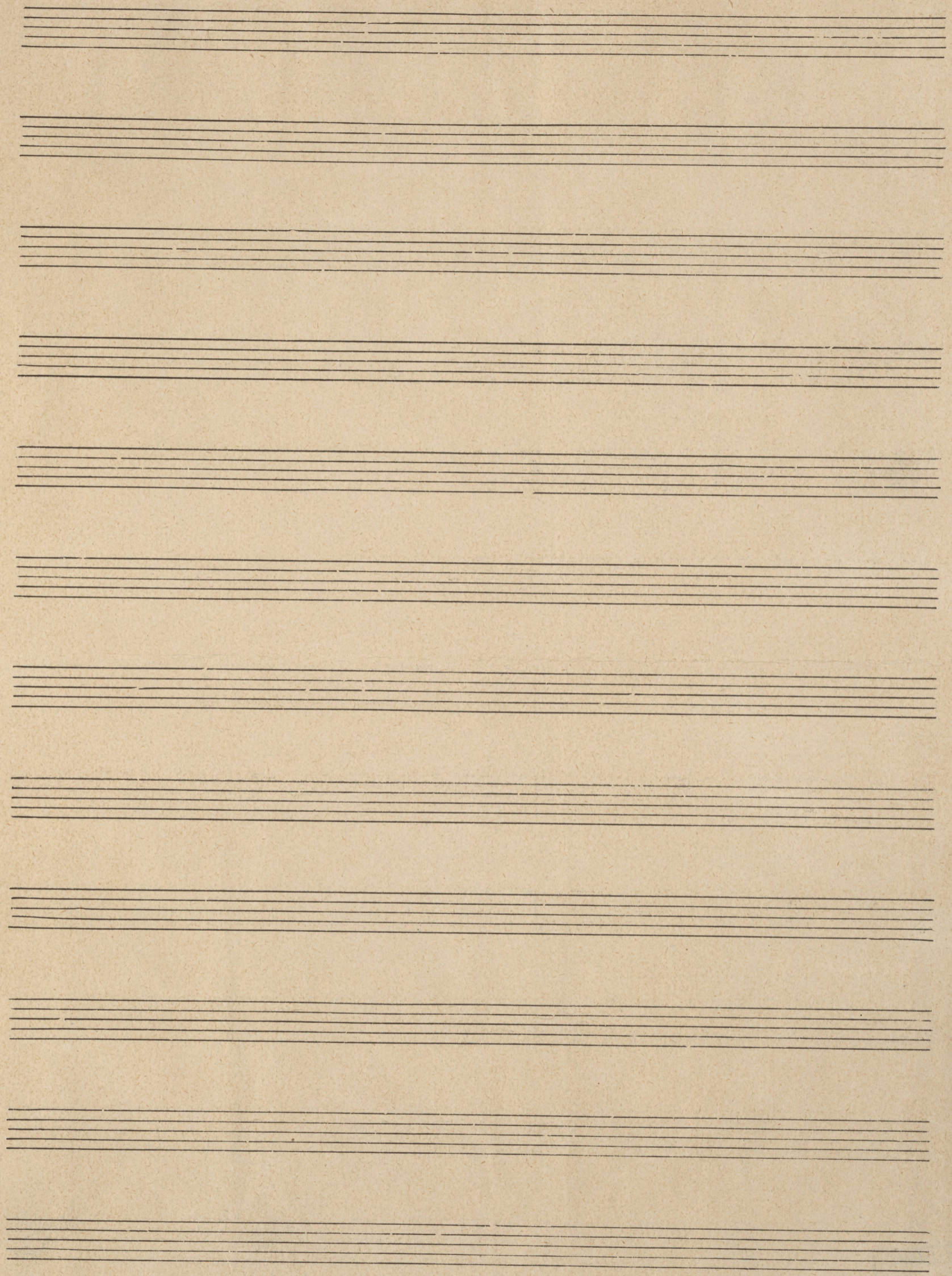


Handwritten musical notation for the piano accompaniment, including a bass clef, a key signature of one sharp (F#), and a time signature of 6/8.

Миланъ
50 Cent
1865
Wash

1349





Blank musical manuscript paper with 12 horizontal staves, each consisting of five lines.

ГЦММК
Фонд. 88
Инв. 164
Пост. 1200

